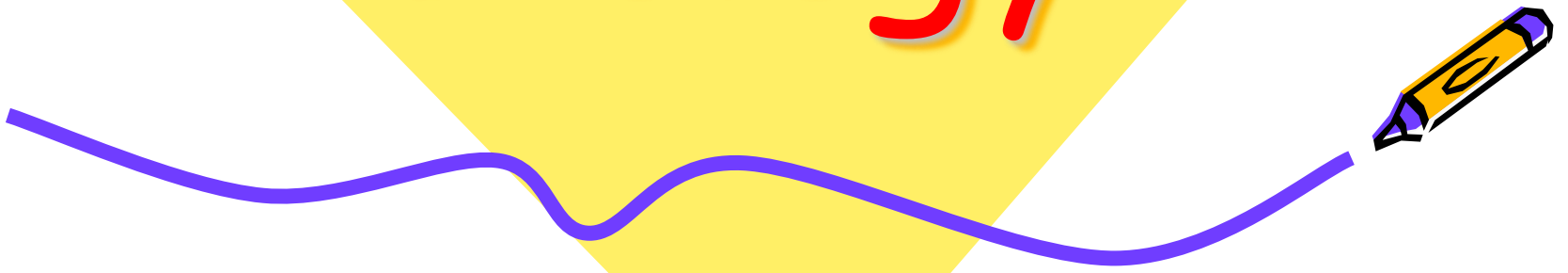
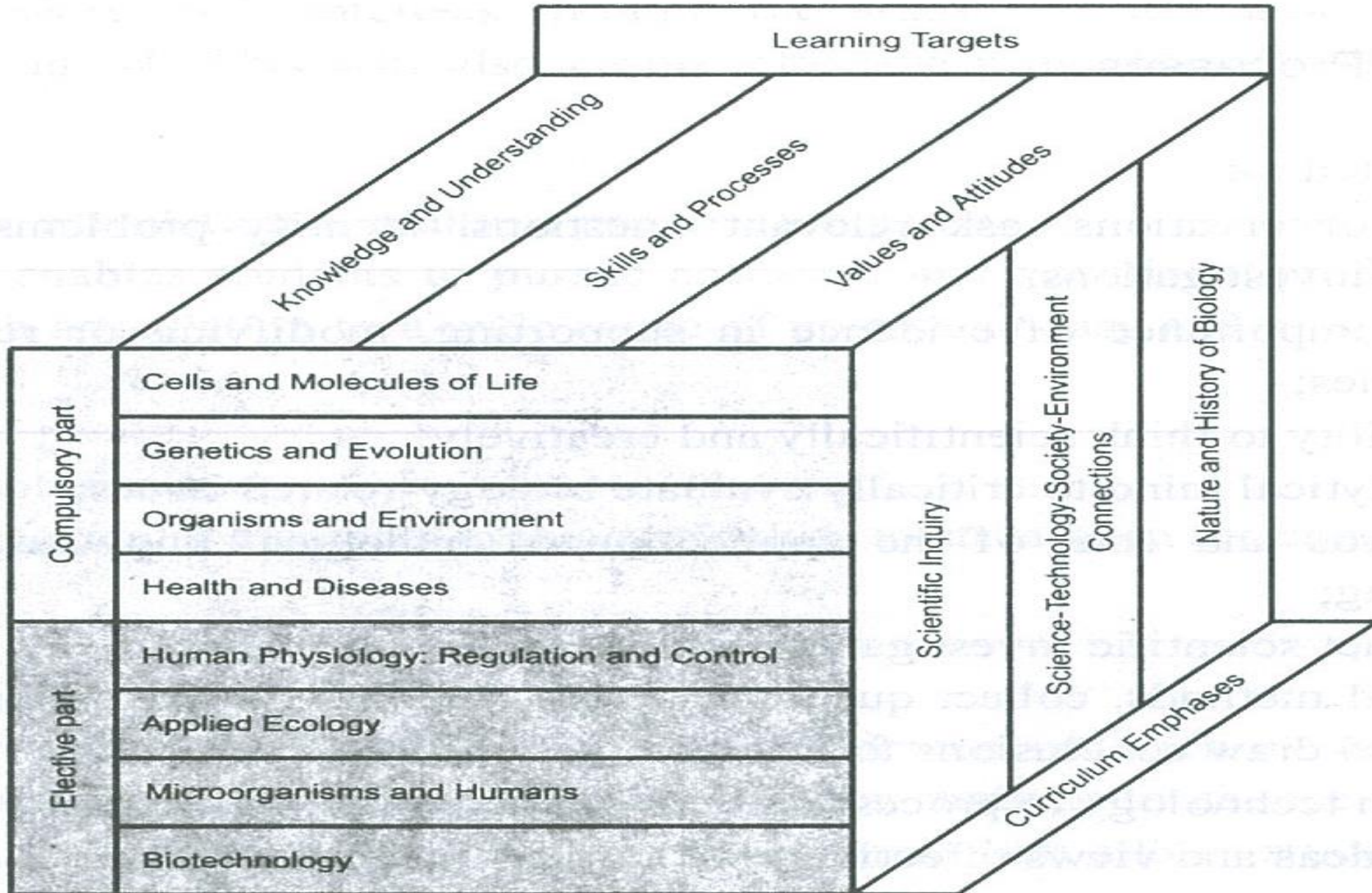


Biology



Curriculum structure and Organisation



學習目標

知識和理解

技能和過程

價值觀和態度

必修部分

細胞與生命分子

遺傳與進化

生物與環境

健康與疾病

選修部分

人體生理學：調節與控制

應用生態學

微生物與人類

生物工程

科學探究

科學、科技、社會和環境的連繫

生物學的本質和歷史

課程重點

評核方法



1. 分校內評估及公開評核兩部分。
2. 校內評估是指三年高中教育期間，老師和學校在學與教過程中採用的評估措施；
3. 「公開評核」即指由香港考試及評核局舉辦和監督的公開考試，及經調整的校本評核。



評核方法



部分	概要	比重	時間
公開考試	卷一 考核必修部分的試題	60%	2½ 小時
	卷二 考核選修部分的試題 (從四個選修課題中選答兩個)	20%	1 小時
校本評核 (SBA)	校內某些指定作業	20%	



選讀生物科的考慮要點

1. 對課程有興趣

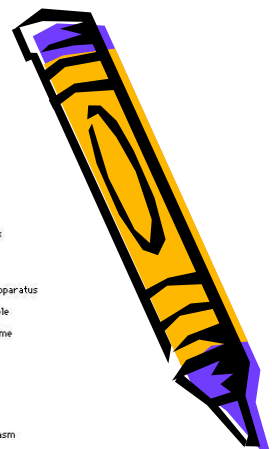
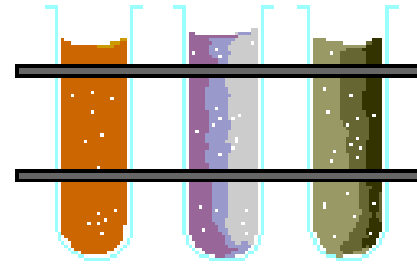
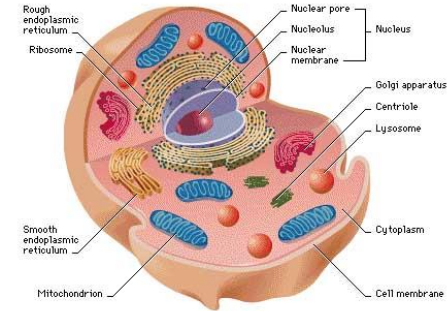
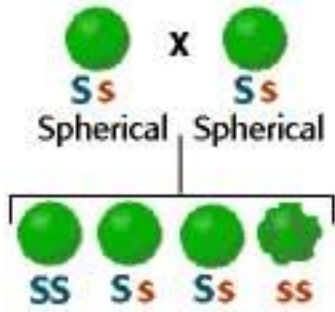
2. 不怕串字及背誦

3. 英文程度中等以上

4. 將來職業



課程生活化 有趣味



本港發現新品種螢火蟲



以捐肝勇者
鄭凱甄命名



謝謝你成為鄧桂思生命中的螢之光！

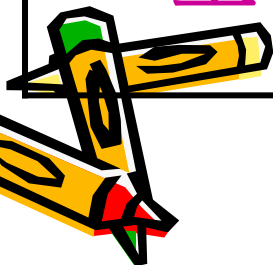




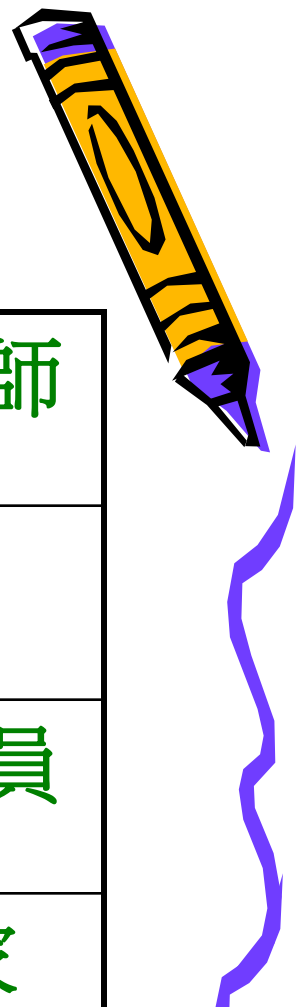
生物科知識 有幫助的職業



醫生	藥劑師	營養師
動植物工程學家	環保主任	牙醫
海洋公園的動植物 護理員	眼科/牙科 護士	普通護士
生物科老師	實驗室技術員	視光師



生物科知識有幫助的職業



放射治療師	物理治療師	職業治療師
義肢技師	獸醫	漁農處
環境保護處	衛生處	藥物推銷員
化療所技術員	語言治療師	生物學家





3. 可繼續進修



生物學	生物工程學	遺傳學
醫科	牙科	眼科
物理治療學	營養學	放射治療學
職業治療學	地球科學	護士





3. 可繼續進修



環境生命學	言語及聽覺 科學	運動科學及 康樂管理
環境科學	食品及營養 科學	分子生物技 術學
護理學	生物化學	應用生物學

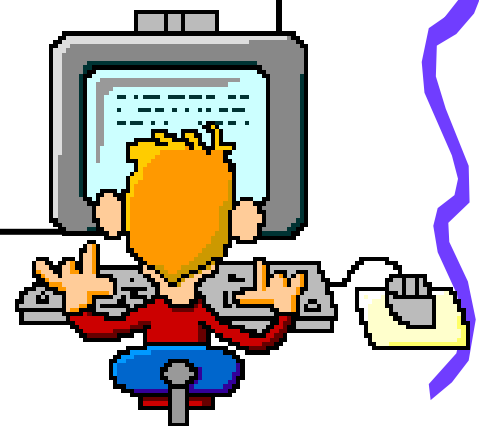
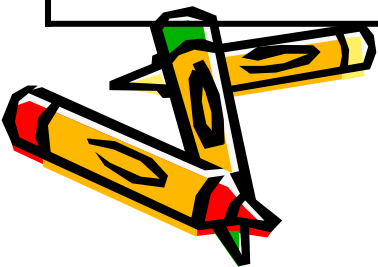




3. 可繼續進修



環境科學與 管理學	應用生物兼 生物科技	眼科視光學
義肢矯形學	應用化學— 環境研究	中醫學及生 物醫學
藥劑學	實驗室技術 員學	



歡迎
對動植物的
生理現象和結構
有興趣的同學
選讀**生物科**

